

COMUNE DI FAENZA  
Settore Lavori Pubblici  
Servizio Infrastrutture

Adeguamento e messa in sicurezza Strada Provinciale n.16  
e realizzazione pista ciclopeditone Faenza - Borgo Tulliero

PROGETTO DEFINITIVO

STATO ATTUALE RILIEVO - TRATTI 3 - 4 - 5

TAVOLA - 2

PROGETTISTA  
(Ing. Patrizia Barchi)

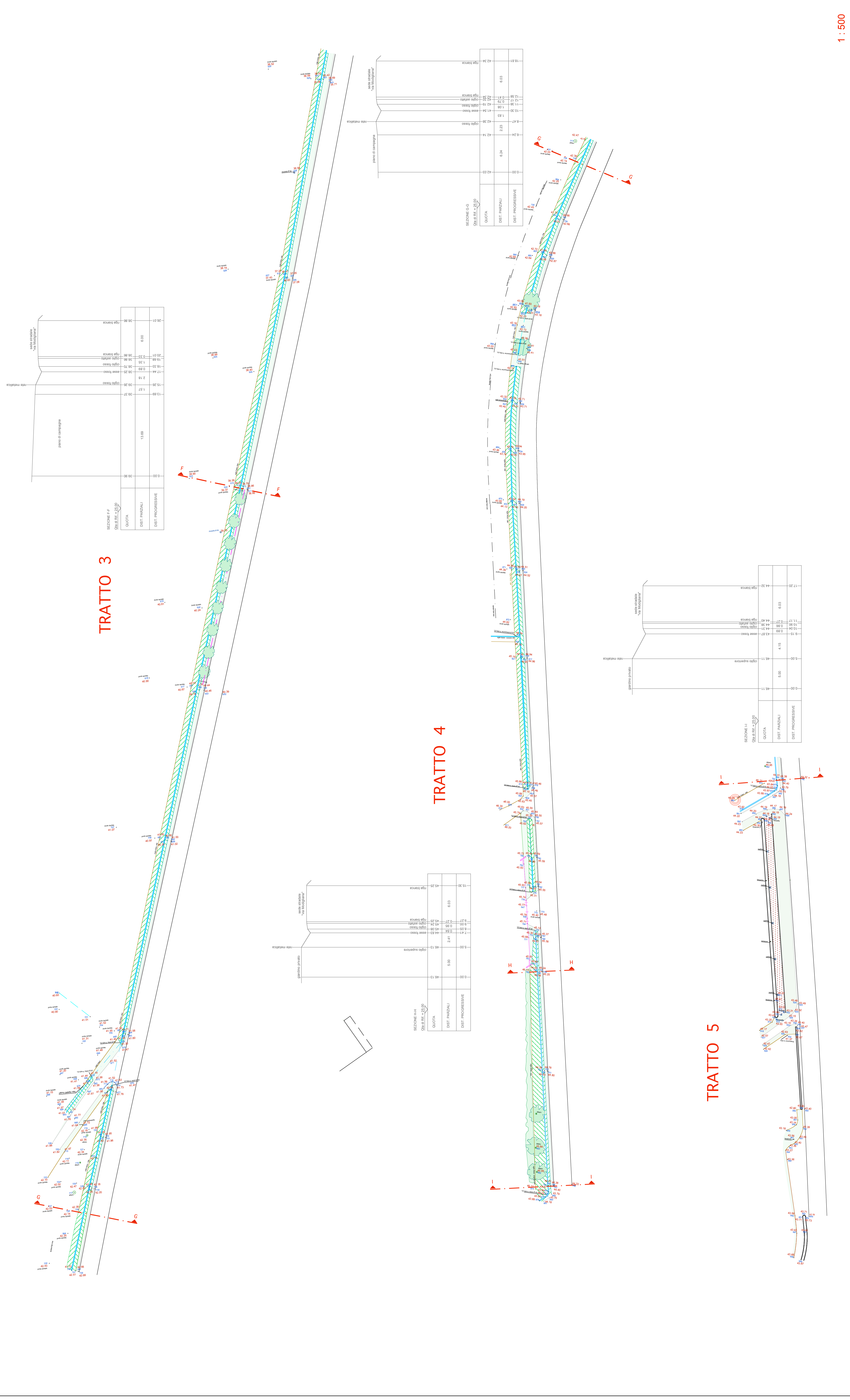
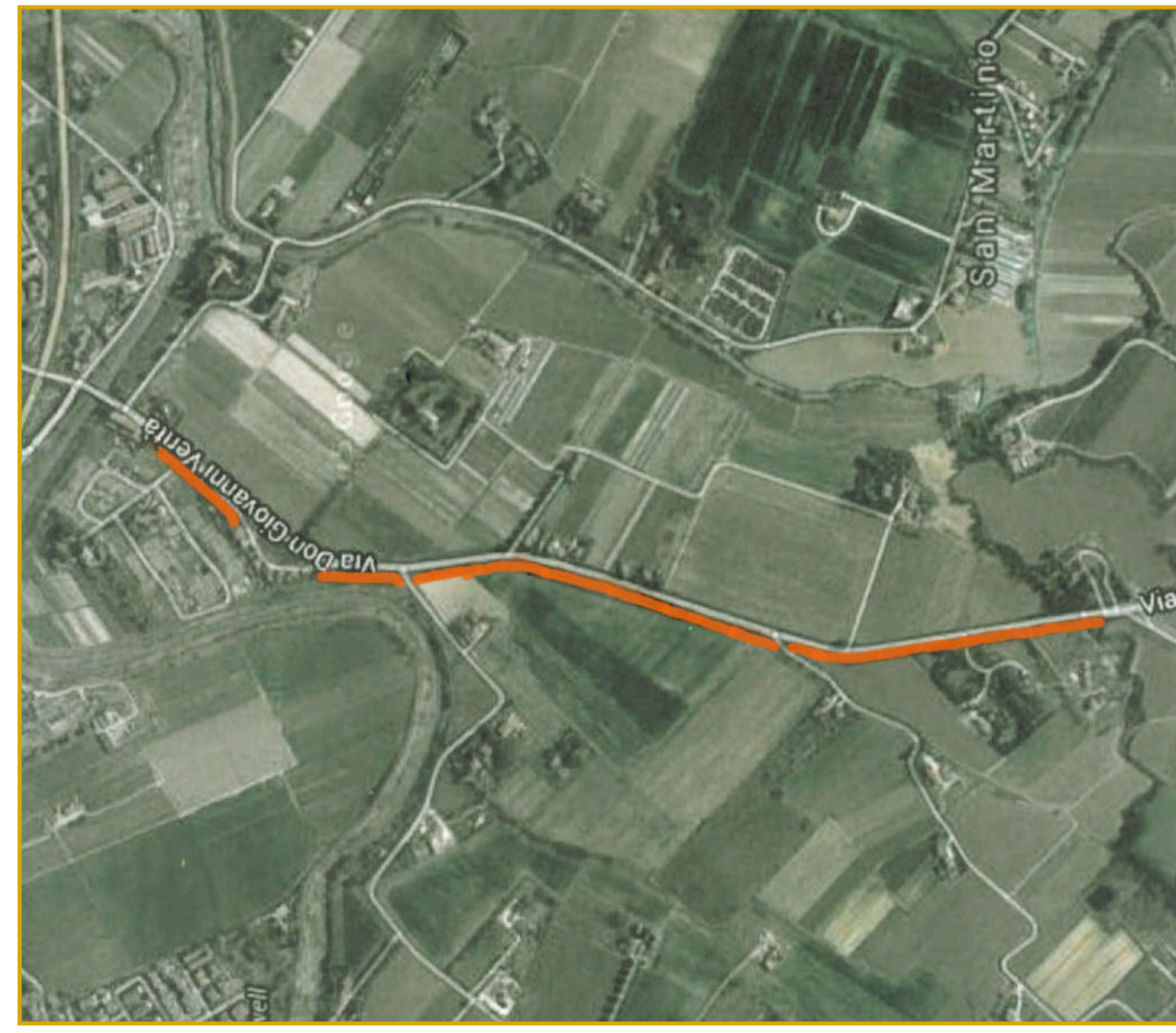
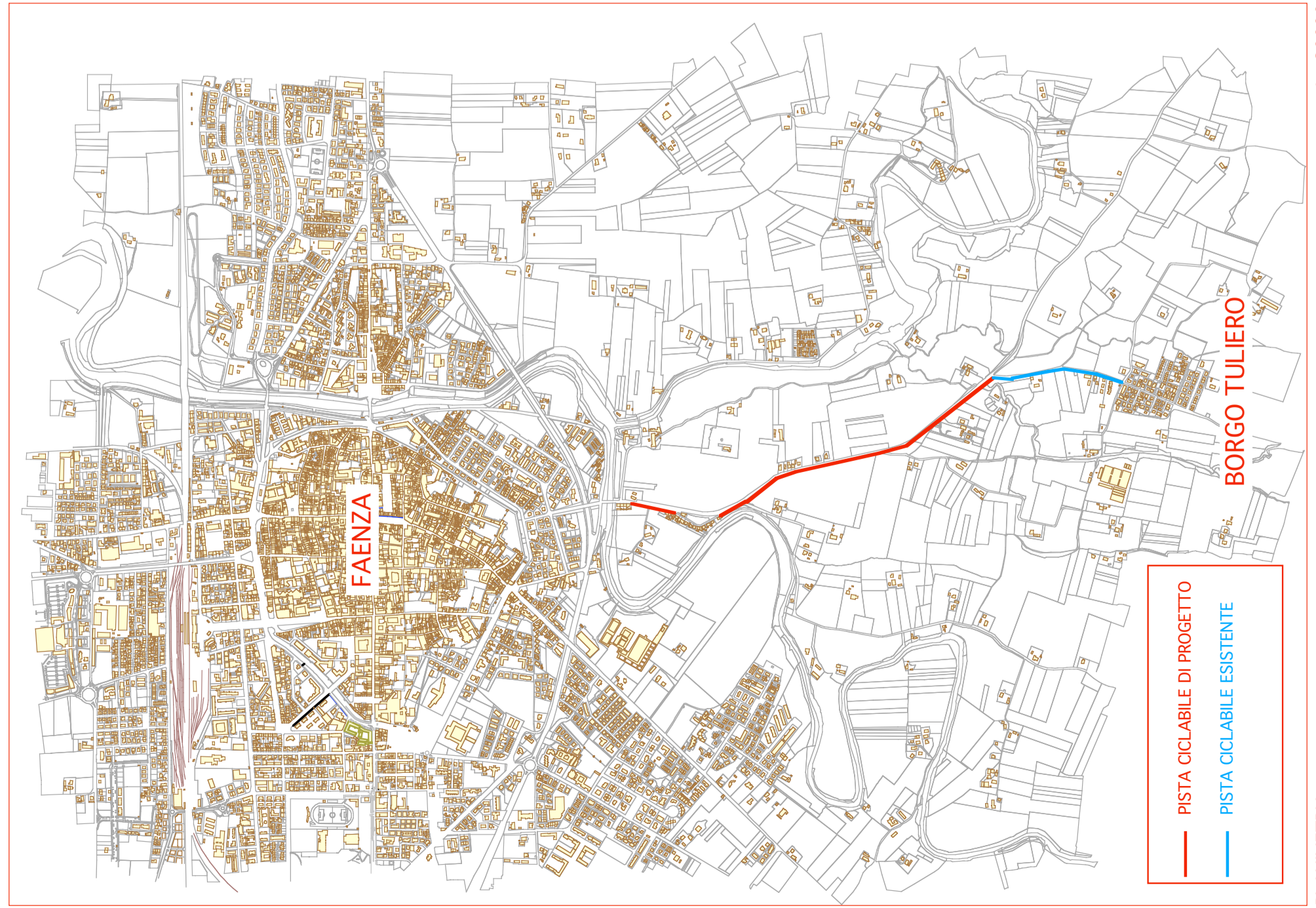
NOVEMBRE 2015

COLLABORATORI ALLA PROGETTAZIONE

Geom. Emilio Salvatici  
Ing. Marco Felli  
Arch. Eleonora Visani  
Geom. Roberto Lamberti

PRODOTTO DA:

INDICAZIONE:



PLANIMETRIA GENERALE

SCALA 1 : 2000